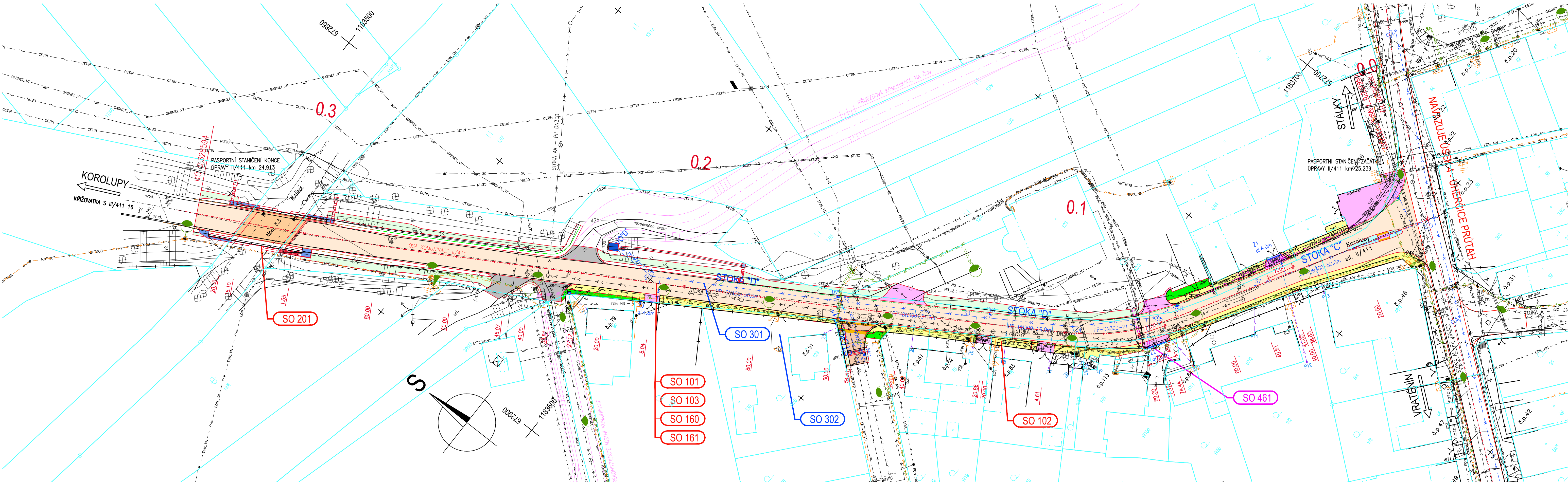


# KOORDINAČNÍ SITUACE STAVBY 1:500

## ÚSEK Č. 5



LEGENDA STÁVAJÍCÍCH INŽENÝRSKÝCH SÍTÍ:

	PŘELOŽENÁ SPLAŠKOVÁ KANALIZACE
	PŮVODNÍ SPLAŠKOVÁ KANALIZACE
	VODOVOD
	NAOZEZNÍ SĐELOVACÍ VEDENÍ
	PODZEZNÍ SĐELOVACÍ VEDENÍ
	DÁLKOVÝ KABEL
	PODZEZNÍ STL PLYNOVOD
	PODZEZNÍ VTL PLYNOVOD
	NAOZEZNÍ SÍLOVÉ VEDENÍ VN
	NAOZEZNÍ SÍLOVÉ VEDENÍ NN
	PODZEZNÍ SÍLOVÉ VEDENÍ NN



LEGENDA NOVÝCH INŽENÝRSKÝCH SÍTÍ:

	DEŠŤOVÁ KANALIZACE (SO 301)
	PŘÍPOJKY DEŠŤOVÉ KANALIZACE (SO 302.1 – VEŘEJNÁ ČÁST)
	PŘÍPOJKY DEŠŤOVÉ KANALIZACE (SO 302.2 – SOUKROMÁ ČÁST)
	PŘELOŽKY SĎELOVACÍCH VEDENÍ (SO 461)
	CEŤN
	CEŤN
	VO
	VO
	PROJEKT NOVÉHO VO (SOUČÁST JINÉ AKCE)
	PROJEKT KANALIZACE OBCE (SOUČÁST JINÉ AKCE)

LEGENDA PLOCH:

	VJEZDY A PARKOVACÍ STÁNÍ	ŠEDA ZÁMKOVÁ DLAŽBA	A05
	CHODNÍK	ŠEDA ZÁMKOVÁ DLAŽBA	B01
	KOMUNIKACE	S0101 ŽIVČNÁ KONSTRUKCE	A01
	KOMUNIKACE	S0201	
	NAPOJENÍ MÍSTNÍ KOMUNIKACE	ŽIVČNÁ KONSTRUKCE	A02
	OSTRŮVEK V KŘÍŽOVATCE	ŽULOVÉ DLAŽEBNÍ KOSTKY	A03
	NAPOJENÍ MÍSTNÍ KOMUNIKACE	ŠEDA ZÁMKOVÁ DLAŽBA	A05
	PLOCHY NÁSPYV NEBO ZELENĚ	 S0101	 S0102
	ZPEVNĚNÍ LOMOVÝM KAMENEM DO BETONU	 S0101	 S0201  S0301

LEGENDA ČAR:

 HRANICE POZEMKŮ KN  
 SLUČKOVÁ HRANICE POZEMKŮ KN  
 SVODIDLA SO 101  
 SVODIDLA SO 201  
 OSA NOVÉHO SILNIČNÍHO TRATVID


LEGENDA ODVODNĚNÍ:


	ODVODNOVACÍ ŽLABY		HORSKÉ VPUSTI
	ULIČNÍ VPUSTI		ZAÚSTĚNÍ TRATIVODU DO DEŠŤOVÉ KANALIZACE

LEGENDA OBJEKTŮ:

100 - OBJEKTY POZEMNÍCH KOMUNIKACÍ	SO 201 - REKONSTRUKCE MOSTU ev.č. 411-006
SO 101 - KOMUNIKACE	300 - VODOMOSPODÁŘSKÉ OBJEKTY
SO 102 - CHODNIKY	SO 301 - DEŠŤOVÁ KANALIZACE
SO 103 - DOPŁEJENÍ VJEZDŮ OD CHODNIKU K NEMOVITOSTI	SO 302 - PŘÍPOJKY DEŠŤOVÝCH SVODŮ NEMOVITOSTI
SO 160 - DEFINITIVNÍ DOPRAVNÍ ZAŘEZENÍ	400 - OBJEKTY ELEKTRICKÝCH A SDĚLOVACÍCH VEDENÍ
SO 161 - DOPRAVNÉ INŽENÝRSKÁ OPATŘENÍ	SO 461 - PŘELOŽKY SDĚLOVACÍCH VEDENÍ


AKCE	Modernizace silnice II/409 Uherčice - Vratěnin - Rancířov, úsek č. 4 a 5
ČÁST	Úsek č. 5

INVESTOR  Správa a údržba silnic Jihomoravského kraje příspěvková organizace kraje Žerotínovo náměstí 449/3, 602 00 Brno	RAZÍTKO   DATUM PODPIS
--	------------------------------------

HLAVNÍ PROJEKTANT	RAŽITKO
 PROJEKČNÍ KANCELÁŘ PRIS spol. s r. o. OSOVÁ 20, 625 00 BRNO	Projekční kancelář PRIS spol. s r.o. Osová 20, 625 00 Brno
	DATUM PODPIS

## DSP/PDPS

SOUŘADNICOVÝ SYSTÉM : S-JTSK  
VÝŠKOVÝ SYSTÉM : Bpv

VEDOUcí PROJEKTANT	Ing. Martin ŘEHULKA	<i>Řehulka</i>	 <b>PRIS</b> PROJEKČNÍ KANCELÁŘ PRIS spol. s r. o. OSOVÁ 20, 625 00 BRNO
ODPOVĚDNÝ PROJEKTANT	Ing. Albert JURKOVIČ	<i>Jurkovič</i>	
ZODPOVĚDNÝ PROJEKTANT	Ing. Bronislav ŠŮSTR	<i>Šustr</i>	
VYPRACOVAL	Ing. Pavel NANI	<i>Nani</i>	
KONTROLOVAL	Ing. Jiří ŠRUBAŘ	<i>Šrubař</i>	
KRAJ	Jihomoravský	INVESTOR	Správa a údržba silnic Jihomoravského kraje, p.o.kraje
NÁZEV AKCE <b>Modernizace silnice II/409 Uherčice -          Vratěnín - Rancířov, úsek č. 4 a 5</b>			
NÁZEV PŘÍLOHY <b>KOORDINAČNÍ SITUACE STAVBY</b>			
DATUM		07/2018	
FORMÁT		6 A4	
MĚŘÍTKO		1:500	
ÚČEL		DSP/PDPS	
ČÍS. ZAKÁZKY		16161	
ARCHIVNÍ ČÍS.		U5_B2_KSIT.dwg	
ČÍS. SOUPRAVY		PŘÍLOHA	
		<b>B2</b>	